

# SIMEI ENOVITIS 2026

## Catalogo pubblicità outdoor



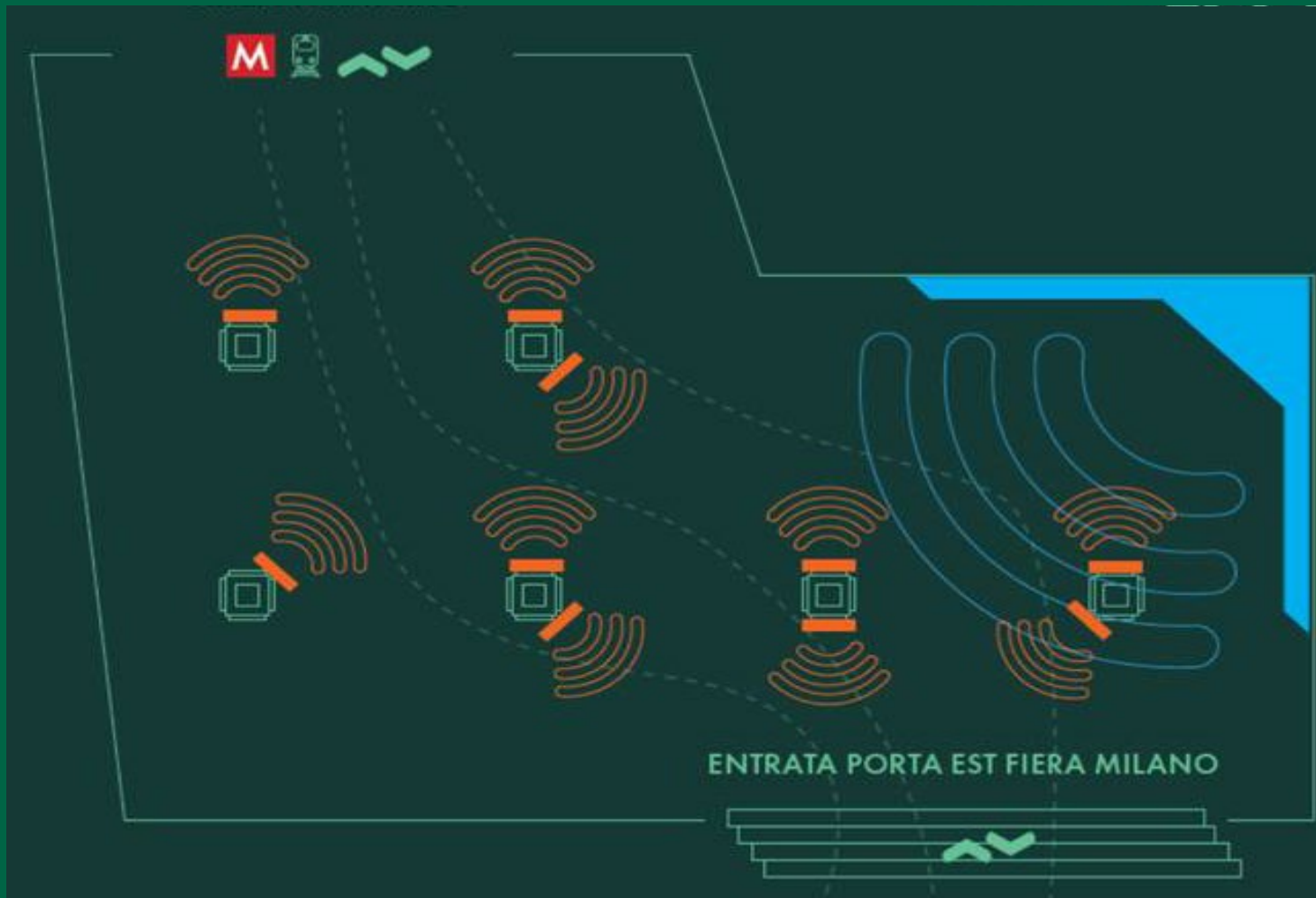


## Il mezzanino – metropolitana M1

Uno dei fattori che contribuiscono a rendere Fiera Milano Rho una meta così ambita è la sua accessibilità ottimale grazie alla metropolitana, mezzo di trasporto comodo e veloce per gli ospiti provenienti da ogni parte del mondo.

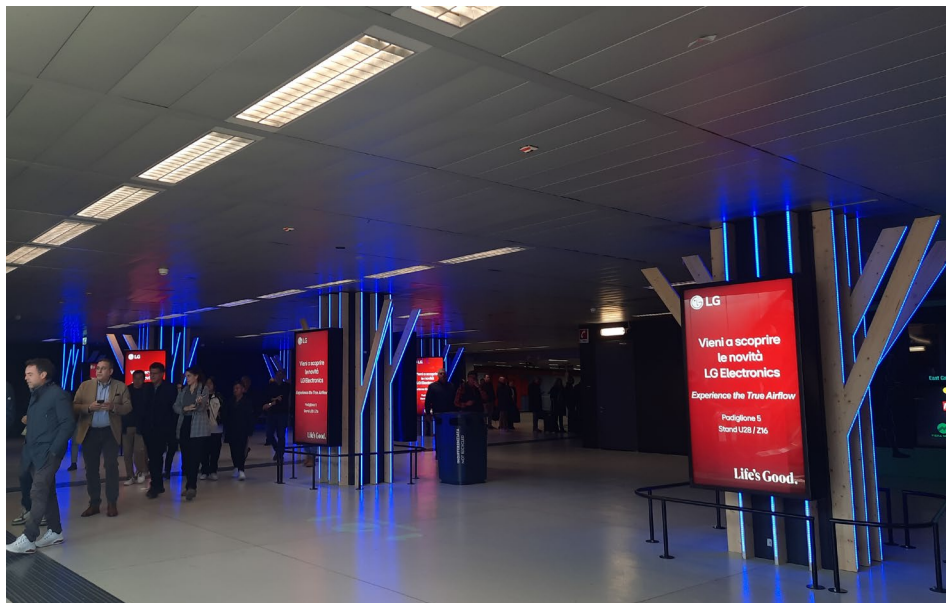
I visitatori possono raggiungere agevolmente la fiera passando attraverso il corridoio sotterraneo che unisce la stazione al centro espositivo.

In quest'area di passaggio Fiera Milano ha predisposto un luogo di accoglienza moderno e al servizio del visitatore con spazi di advertising personalizzabili.





# Ledwall advertising (Cod. Art. 250517)



**Tipologia di contenuto:** immagine statica



**Periodo:** giorni di mostra



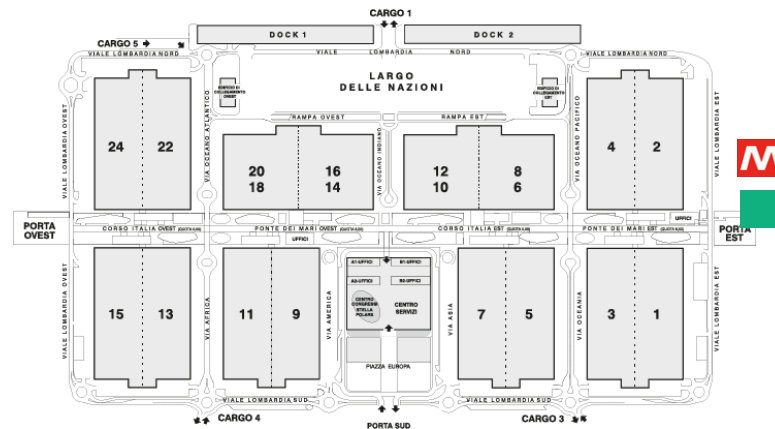
**Orario di accensione:** orario di mostra



**Massimo** 5 inserzionisti



Spot da 5 secondi



Disponibilità: 10 Ledwall monofacciali su 6 colonne



Full screen

**Dimensioni:** 981 x 1703 mm

**Risoluzione:** 1080 x 1920 px

€ 900 per monitor 5"

Domination (10 monitor in simultanea)

€ 7.000



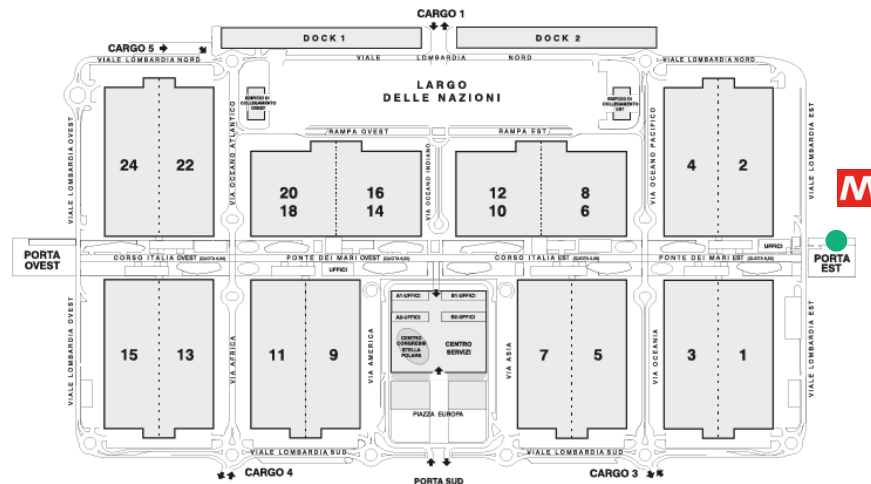
## Le Porte - Gate

Le porte di accesso di Porta Est (metropolitana) e Porta Sud, grazie anche alla presenza dei tornelli e delle postazioni di controllo di polizia, rappresentano zone privilegiate per gli Espositori che vogliono presentare i loro video e le loro creatività nei confronti di un pubblico che di norma sosta una media di 5-7 minuti nell'area.

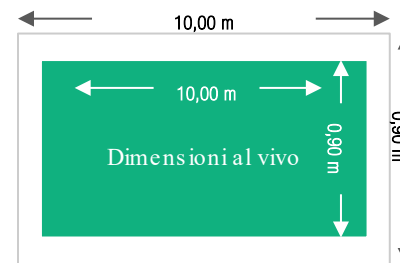
# TELO 10,00 x 0,90 m (Cod. art. 24974)



- Canone pubblicitario: € 2.500,00 cad.
- Realizzazione materiali: € 200,00 cad.
- Montaggio e smontaggio: € 90,00 cad.



## Dimensioni



Quantità disponibile: 2

Materiale: PVC

Posizione:

Porta Est - Corrimano biglietteria

# PANNELLO RUOTA Ø 1,97 m - **bifacciale** (Cod. art. 24973)



Advertising license:

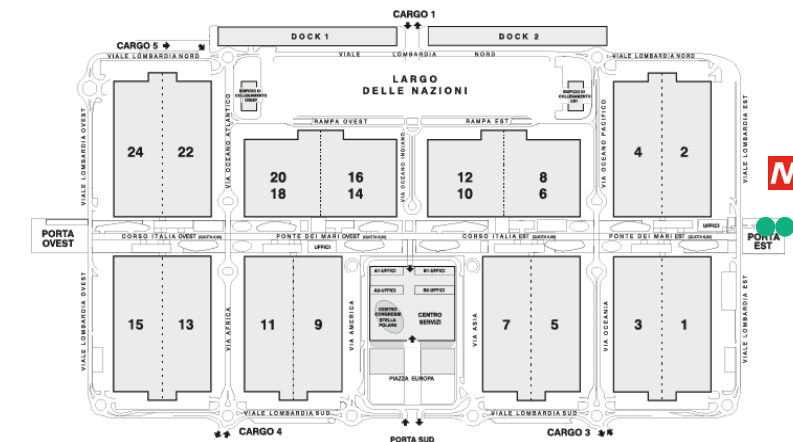
€ 2,000.00 (cad)

Material realization:

€ 345.00 (cad)

Mounting+dismounting:

Incluso nei costi di realizzazione



Number available: 2

Materiale: forex

Location: Atrio Porta Est





# Porta Est – Ledwall (Cod. Art. 25000)



**Tipologia di contenuto:** immagine statica o video



**Periodo:** giorni di mostra



**Orario di accensione:** orario di mostra



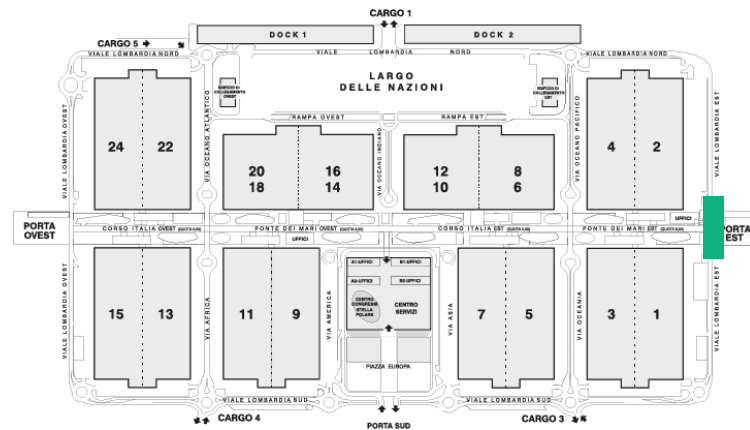
**Massimo** 5 inserzionisti



Spot da 15 secondi **ogni 3 minuti**



160 passaggi al giorno **garantiti per slot**



Disponibilità: **1 Ledwall** (PE02)



Full screen

**Dimensioni:** 12000 x 3500 mm

**Risoluzione:** 3072 x 896 px

e 4.000 (15")



# Porta Sud – Ledwall (Cod. Art. 250001)



**Tipologia di contenuto:** immagine statica o video



**Periodo:** giorni di mostra



**Orario di accensione:** orario di mostra



**Massimo 5** inserzionisti



Spot da 15 secondi **ogni 3 minuti**



160 passaggi al giorno **garantiti per slot**

Disponibilità: **1 Ledwall (PS01)**









Full screen

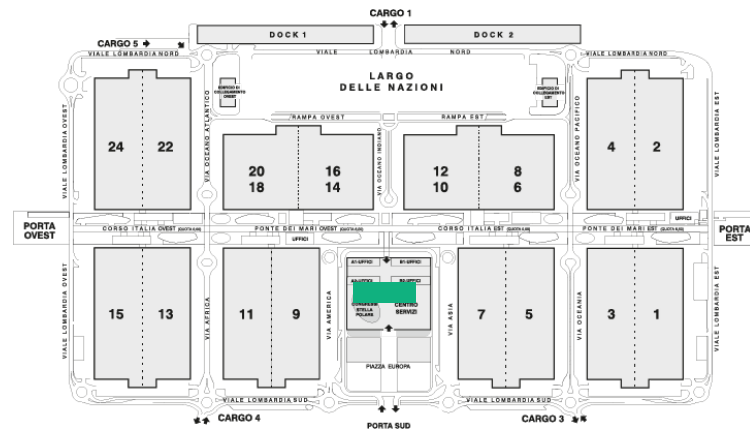
**Dimensioni:** 10200 x 4800 mm

**Risoluzione:** 1496 x 704 px  
e 5.000 (15")

# Centro Servizi balconata – Ledwall (Cod. Art. 250003)



-  **Tipologia di contenuto:** immagine statica o video
-  **Periodo:** giorni di mostra
-  **Orario di accensione:** orario di mostra
-  **Massimo 5 inserzionisti**
-  **Spot da 15 secondi ogni 3 minuti**
-  **160 passaggi al giorno garantiti per slot**



Disponibilità: 1 Ledwall (CS02)



Full screen  
Dimensioni: 7168 x 1728 mm  
Risoluzione: 2688 x 648 px  
€ 2.500 (15")



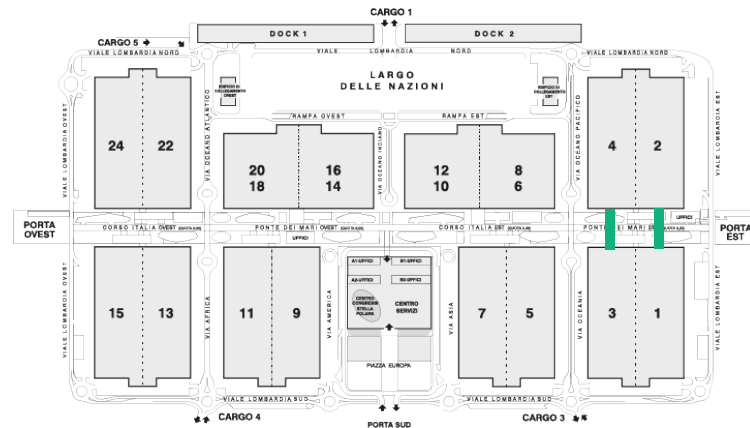
## Corso Italia

E' la via principale, il camminamento centrale percorso dalla maggior parte dei visitatori in entrata o in uscita dalle reception dei padiglioni situate a piano terra.

Molto frequentata durante l'intera giornata di mostra, è anche la zona dove sono maggiormente presenti ristoranti, bar, servizi ai visitatori e temporary stand.



# Corso Italia – Ledwall (Cod. Art. 250007)



Tipologia di contenuto: immagine statica o video



Periodo: giorni di mostra



Orario di accensione: orario di mostra



Spot da 15 secondi ogni 3 minuti



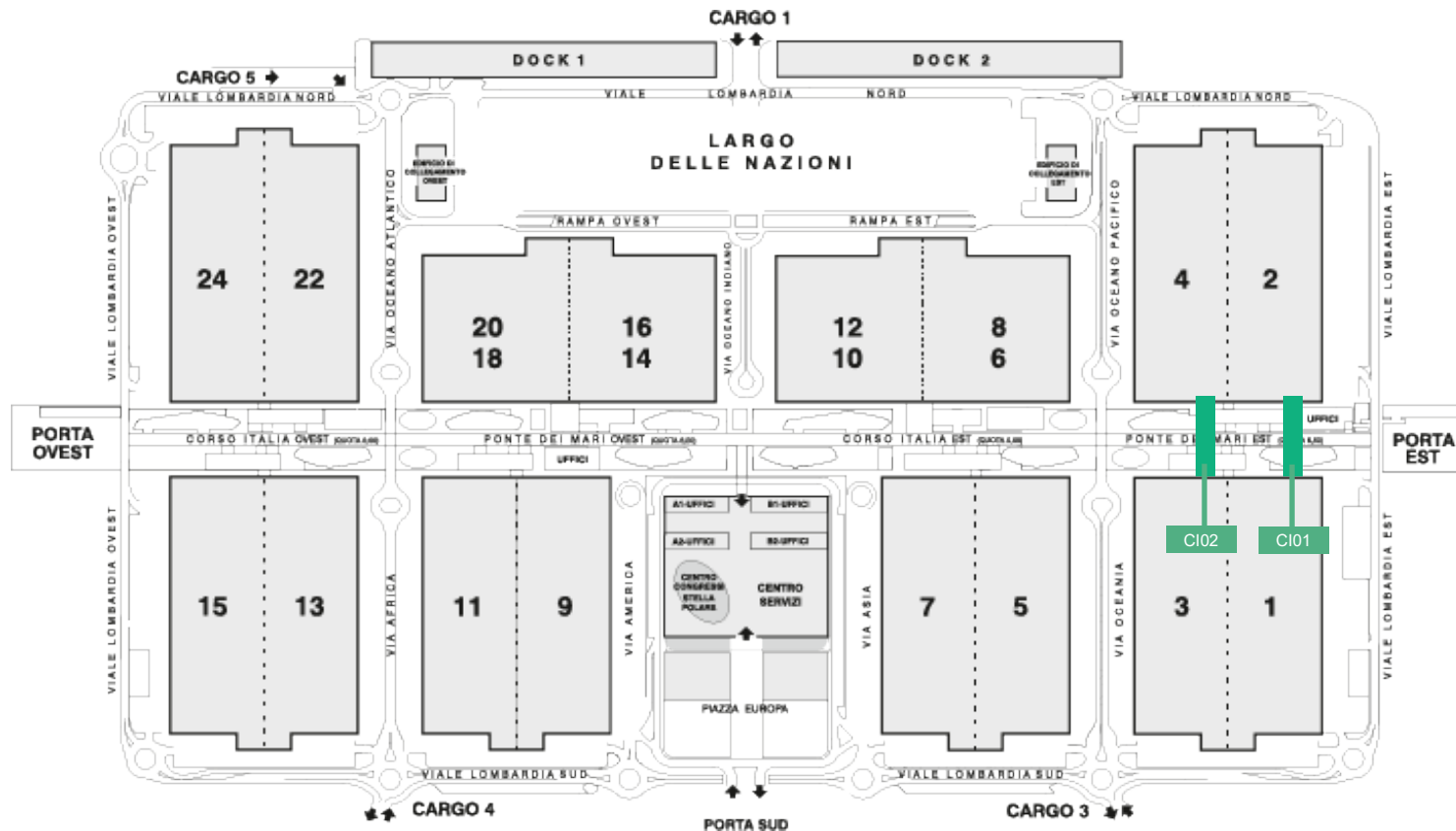
160 passaggi al giorno **garantiti per slot**

Disponibilità: 2 Ledwall bifacciali (CI01 → CI02)

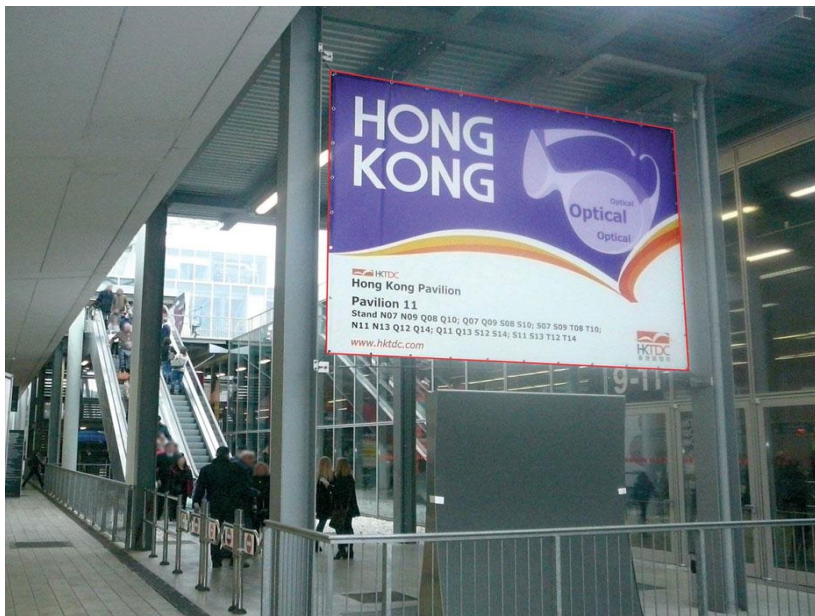


Full screen bifacciale  
Dimensioni: 6000 x 1500 mm  
Risoluzione: 1536 x 384 px  
e 2.200 (15")

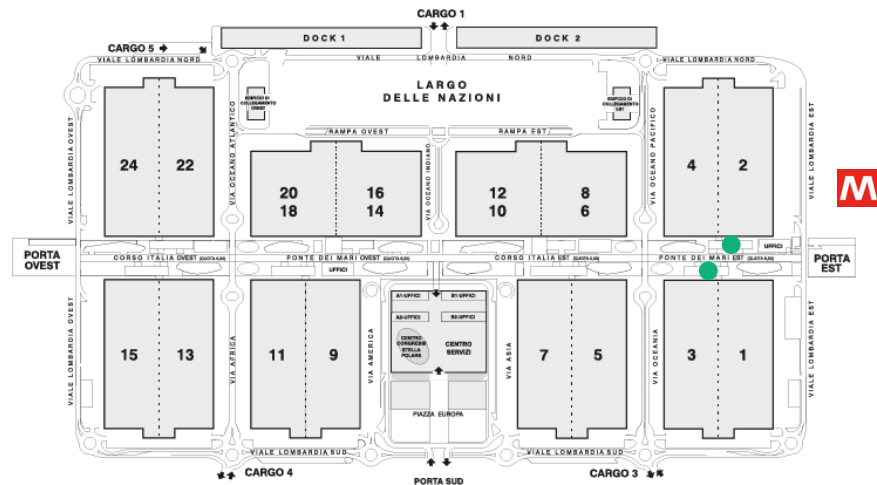
# Corso Italia – Double sided outdoor banner



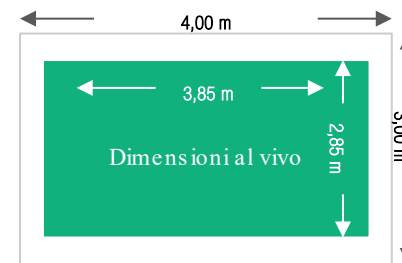
# TELO 4,00 x 3,00 m – Bifacciale (Cod. art. 24996)



- Canone pubblicitario: € 3.000,00 cad.
- Realizzazione materiali: € 360,00 cad.
- Montaggio e smontaggio: € 100,00 cad.



## Dimensioni



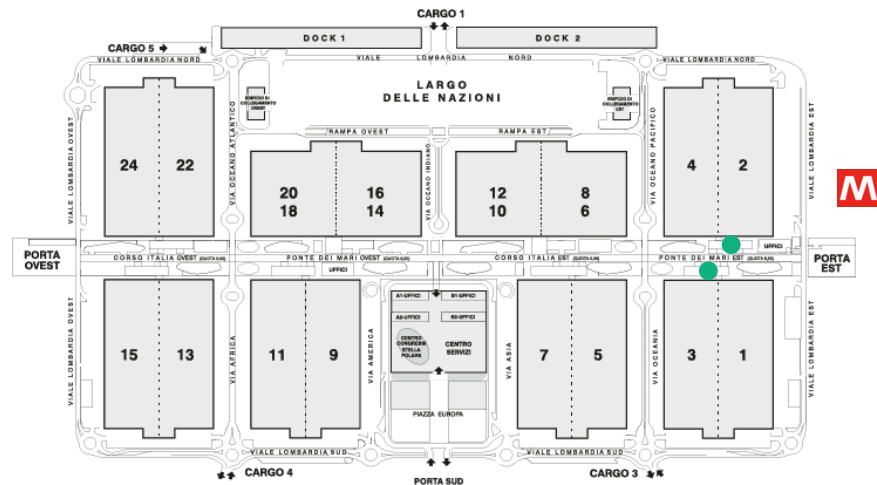
- Quantità disponibile: 2
- Materiale: PVC
- Posizione: Corso Italia -  
Ingresso reception pad. -  
Fronte scale mobili



## TELO 4,10 x 3,30 m – Bifacciale (Cod. art. 24997)



- Canone pubblicitario: € 4.000,00 cad.
- Realizzazione materiali: € 360,00 cad.
- Montaggio e smontaggio: € 100,00 cad.

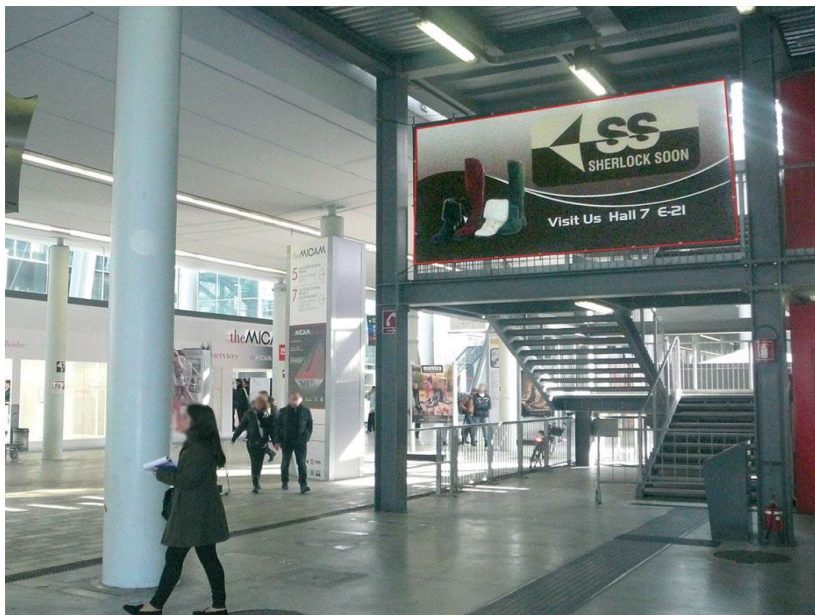


### Dimensioni

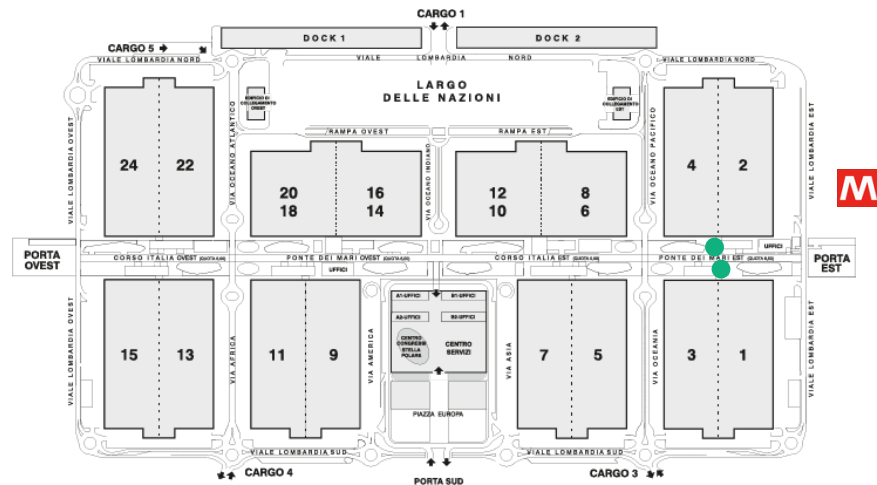


- Quantità disponibile: 2
- Materiale: PVC
- Posizione: Corso Italia -  
Ingresso reception pad. -  
Sotto scale mobili

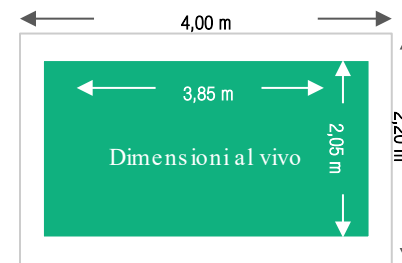
# TELO 4,00 x 2,20 m (Cod. art. 24999)



- Canone pubblicitario: € 3.000,00 cad.
- Realizzazione materiali: € 200,00 cad.
- Montaggio e smontaggio: € 80,00 cad.

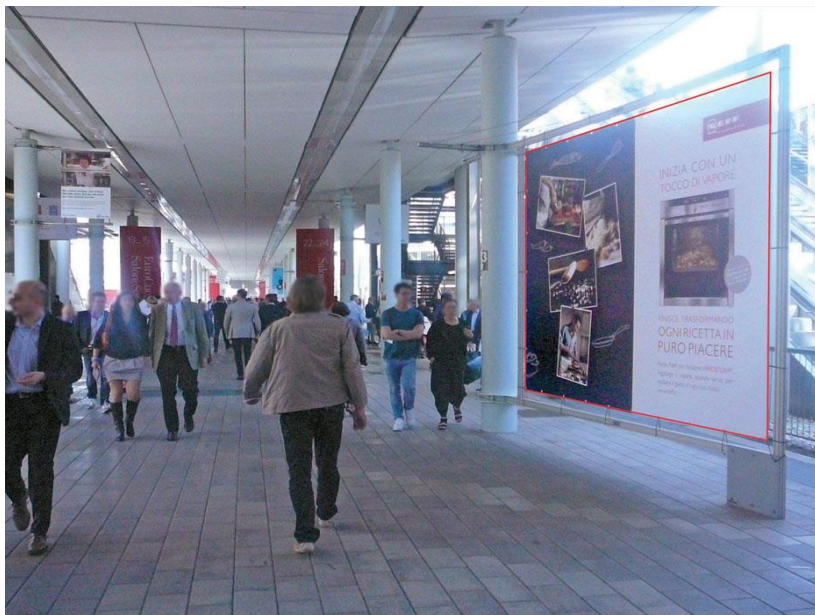


## Dimensioni

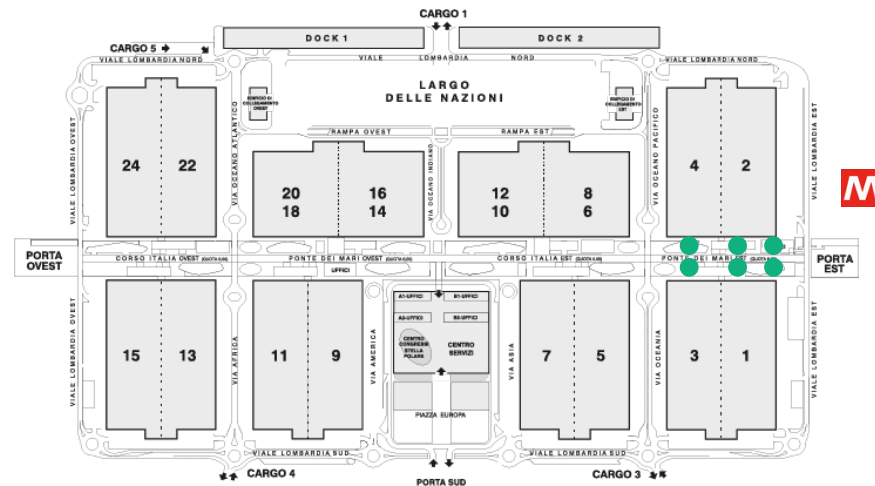


- Quantità disponibile: 2
- Materiale: PVC
- Posizione: Corso Italia -  
Ingresso reception pad. -  
Sotto scale mobili

# TELO 4,00 x 3,00 m – Bifacciale (Cod. art. 241033)



- Canone pubblicitario: € 3.500,00 cad.
- Realizzazione materiali: € 350,00 cad.
- Montaggio e smontaggio: € 170,00 cad.



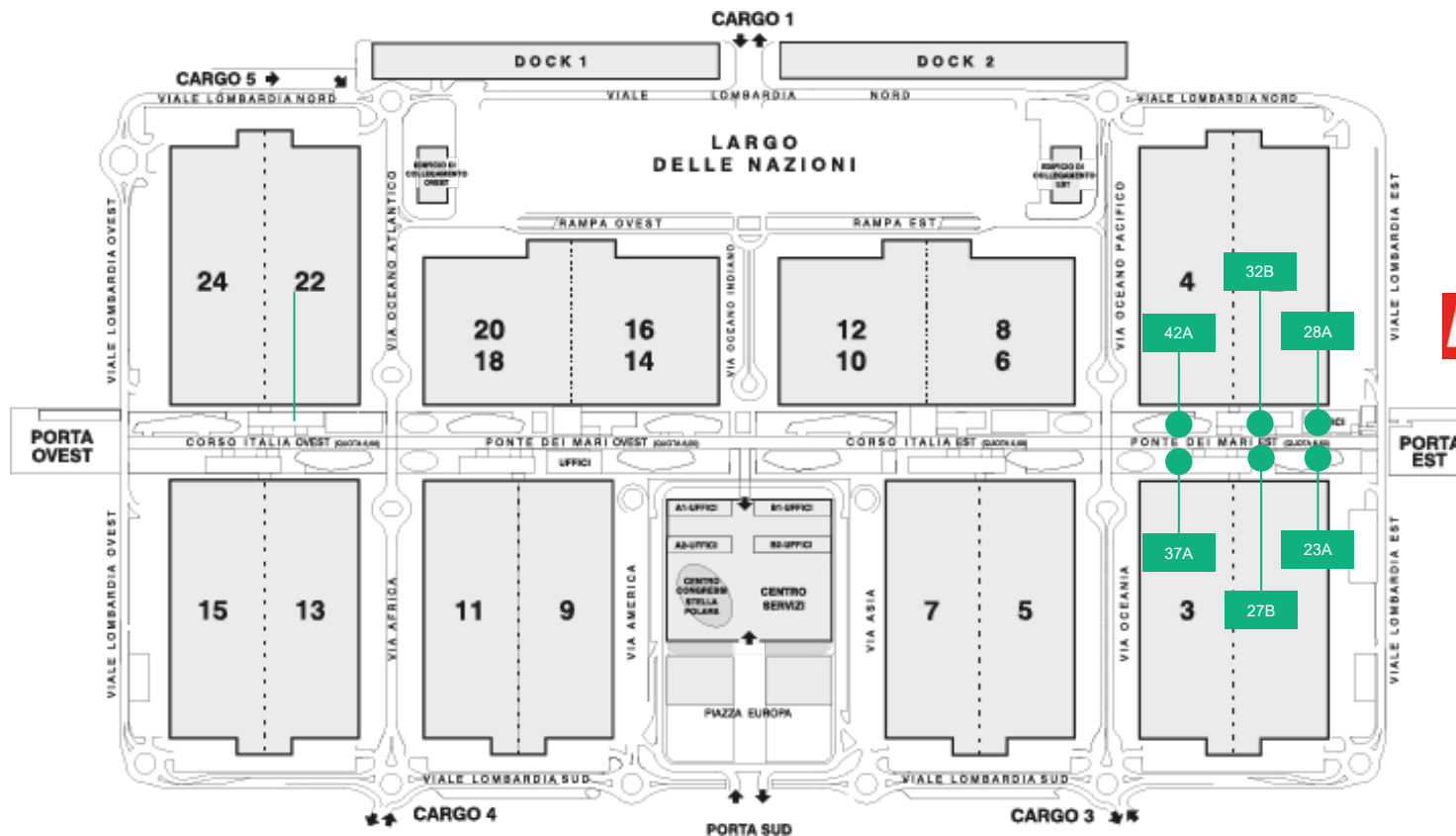
## Dimensioni



- Quantità disponibile: 6
- Materiale: PVC
- Posizione: Corso Italia - Su colonne



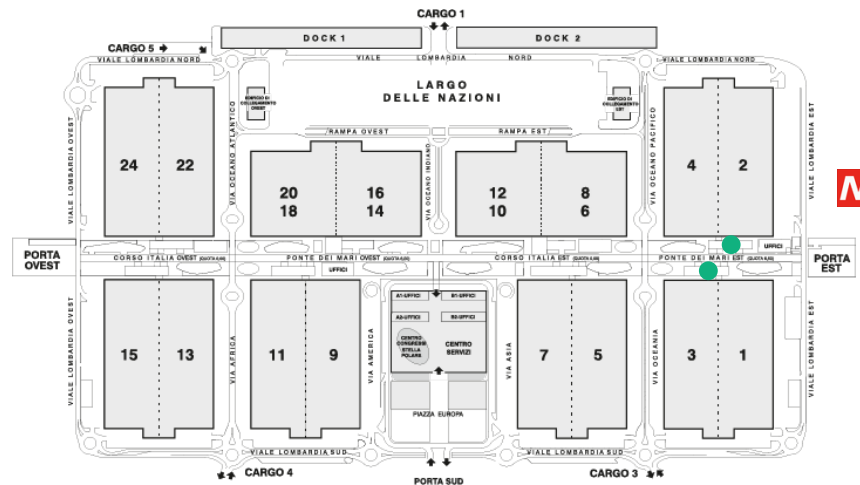
# TELO BIFACCIALE 4.00 x 3.00 m – Corso Italia



# TELO 7,85 x 4,30 m (Cod. art. 241004)



- Canone pubblicitario: € 5.000,00 cad.
- Realizzazione materiali: € 600,00 cad.
- Montaggio e smontaggio: € 380,00 cad.



## Dimensioni

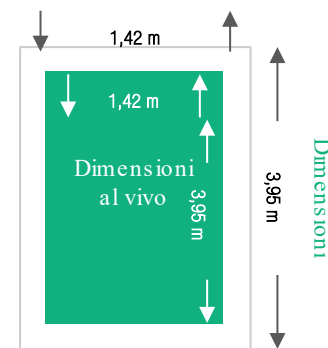
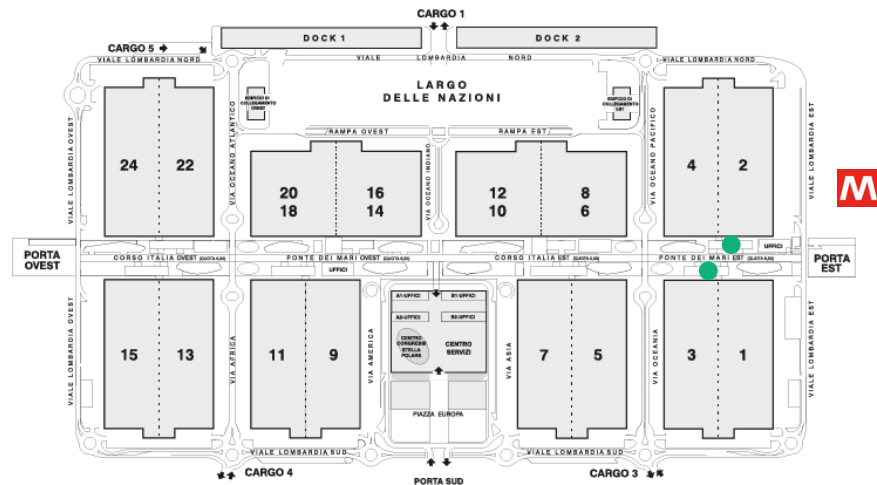


- Quantità disponibile: 2
- Materiale: PVC
- Posizione: Corso Italia - Ingresso reception pad.

# VINILE ADESIVO 1,42 x 3,95 m (Cod. art. 241006)



- Canone pubblicitario: € 5.000,00 (6 adesivi)
- Realizzazione materiali: € 800,00 (6 adesivi)
- Montaggio e smontaggio: Incluso nel prezzo di realizzazione



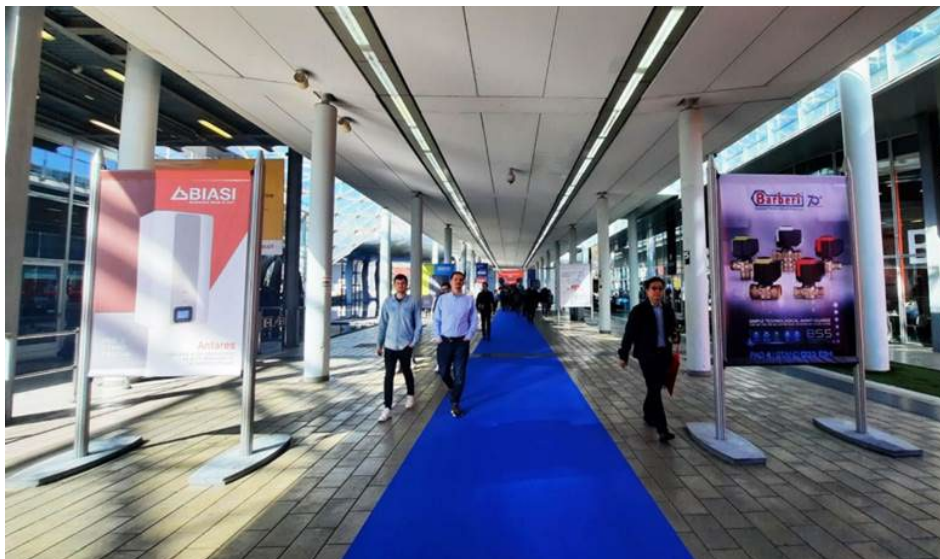
Quantità disponibile: 2 vetrate)

Materiale: Vinile adesivo (le vetrate sono separate da 8,5/9 cm di montante)

Posizione: Corso Italia -

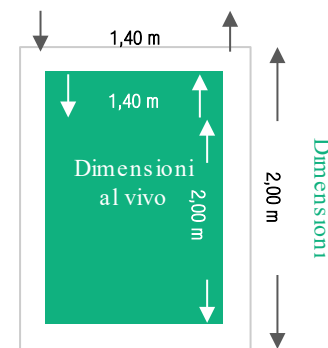
Vetrata reception - Lato scala mobile

# CAVALLETTO 1,40 x 2,00 m – Bifacciale (Cod. art. 241005)



- Canone pubblicitario: € 2.000,00 cad.
- Realizzazione materiali: € 400,00 cad. (materiale + noleggio cavalletti)
- Montaggio e smontaggio: Incluso nel prezzo di realizzazione

- Quantità disponibile: 6
- Materiale: PVC
- Posizione: Corso Italia

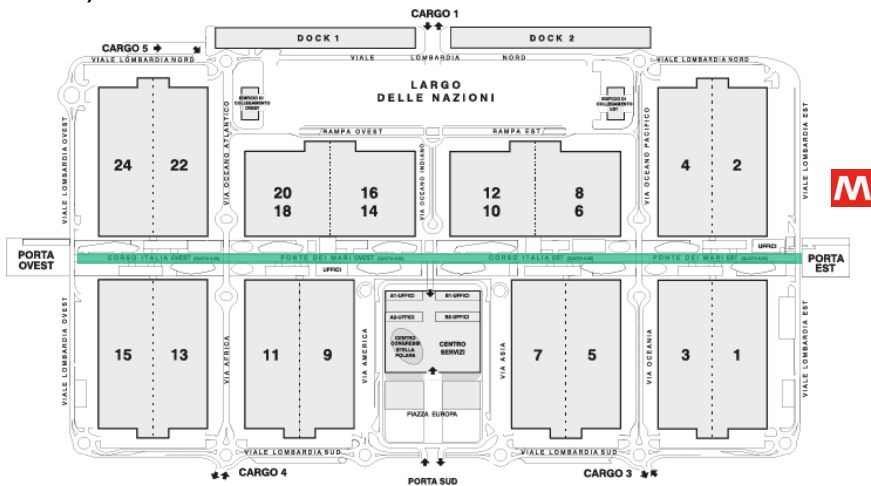




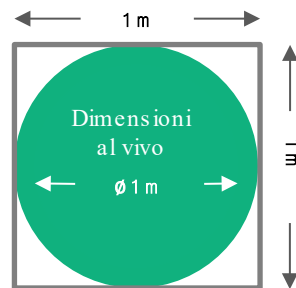
# CALPESTABILI ANTISCIVOLO 1,00 x 1,00 m (Cod. art. 241011)



- Canone pubblicitario: € 200,00 cad.
- Realizzazione materiali: € 70,00 cad.
- Montaggio e smontaggio: Incluso



Dimensioni



Quantità d'acquisto:

Su richiesta (minimo 10)

Materiale: Vinile adesivo antiscivolo

Posizione: Da definire

(C.so Italia- P.te Dei Mari)



Fiera Milano S.p.A.  
T +39 02.49971  
info@fieramilano.it  
fieramilano.it

Sede legale: Piazzale Carlo Magno 1,  
20149 Milano, Italia  
Sede operativa e amministrativa:  
Strada Statale del Sempione 28,  
20017 Rho (MI)

Registro Imprese di Milano 13194800150  
REA MI 1623812  
Capitale sociale Euro 42.445.141,00  
P.IVA 13194800150